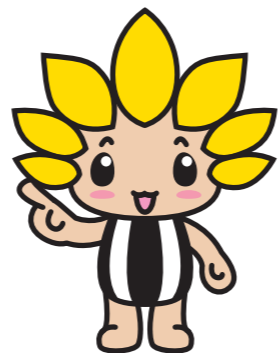


## 利用料・保険料・その他費用について

### 【正会員】

- (1) 設備費 年額5,000円（冷暖房費・教材費等）  
(2) 保育料 1年・2年 月額 11,000円 おやつ代含む  
3年・4年 月額 9,000円 おやつ代含む  
5年・6年 月額 8,000円 おやつ代含む  
(3) 送迎料 月額 1,000円（相模が丘小・相武台東小）



### 【季節会員】

- (1) 設備費・保険代として 春・夏・冬休みごとに1,000円  
(2) 保育料 夏休み 1年・2年 月額 27,000円 3年～6年 24,000円  
冬休み 1年・2年 月額 11,000円 3年～6年 10,000円  
春休み 1年・2年 月額 12,000円 3年～6年 11,000円

### 【1日預かり】

- 学校がある日……………1日 1,500円 下校～19時まで  
送迎 100円 相模が丘小・相武台東小  
学校がお休みの日………1日 3,000円 8時～19時まで  
半日 1,500円 ①8時～14時 ②14時～19時

※1日預かり料金に設備費・おやつ代・保険代が含まれています。

- 【時間外保育】 早朝：7時～8時 15分ごとに250円  
延長：19時～20時 15分ごとに250円

- 【障害保険料】 年額1,800円（正会員）

## 利用料の支払いについて

### 【正会員】

お支払いは、原則口座振替でお願い致します。

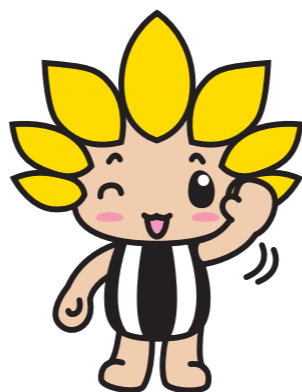
※2か月以上滞納した場合は利用できなくなる場合があります。  
※行事等で必要な教材費や参加費がある場合は、都度、お知らせいたします。

### 【季節会員】

利用終了後に請求書をご自宅に郵送させていただきます。  
指定した口座に期日までに振り込みをお願い致します。

### 【1日預かり】

利用日当日に現金にてお支払いをお願い致します。



# 2020年度

## 児童ホーム みらい



座間市マスコットキャラクター「ざまりん」

児童ホーム みらい 〒252-0012 座間市広野台1-28-3 ASAビル3F

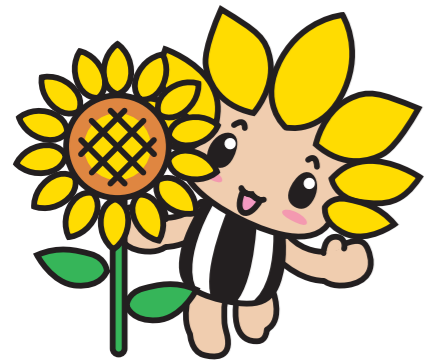


☎ 046-240-7957

<https://gakudoumirai.com/>



## 2020年 児童ホーム みらい利用について



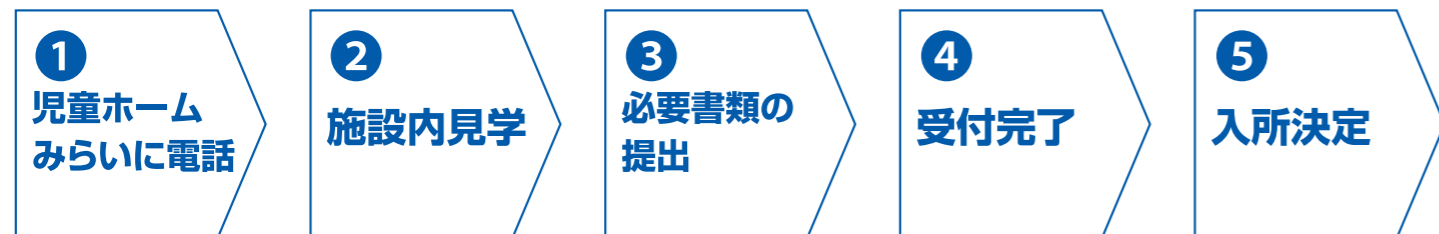
- ・対象児童 小学校1年生～6年生
- ・受付時期 年間通して随時
- ・受付窓口 児童ホーム みらい

### 児童ホーム みらい

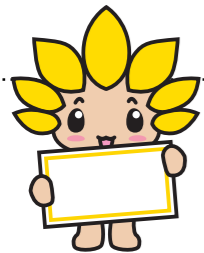
申込専用電話 ☎ **046-240-7957**

〒252-0012 座間市広野台1-28-3 ASAビル3F

### 受付の流れ



※入所要件の確認があるため必ず直接、ホームでの受付となります。



#### ※受付時に提出する必要書類

- 入所申請書
- 就労証明書
- 入所要件確認補助票

### 児童ホームとは

児童福祉法で定められた、放課後児童の健全育成を図る事業で、就労、就学、疾病などにより家庭での保育が十分にできない保護者の帰宅までの保育を行います。

### 児童ホーム みらいについて

児童ホームみらいは、座間市に届け出を提出し、座間市の設備及び運営上の基準に基づき運営する民間の児童ホームです。

当ホームでは、集団生活を通して社会性や協調性を身に付け、他学校、他学年の子供同士での関わりの中で、新たな友達の輪を広げながらお互いを思いやる気持ちをはぐくみつつ賑やかに楽しく過ごすことを目標に掲げます。利用につきましては年間通してのほかに、1日預かり・春・夏・冬休み等の長期休みの利用も受け付けております。



## 日々の児童ホームみらい

- ① 学校の授業の予習復習・宿題等
- ② 室内遊び（児童ホームで用意する玩具や本、DVD鑑賞等）
- ③ 屋外遊び近隣の学校校庭
- ④ おやつ提供（みらいで用意します。）

※アレルギーがある場合は事前に教えてください。



### 主な行事・活動等



- ① レクリエーション活動（ダンス、音楽活動他）
- ② 外国語教室
- ③ 外出活動（プール・公園・施設見学等）
- ④ お誕生日会（偶数月に実施します。）

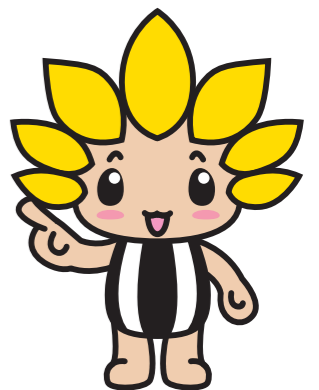
### 定員・入所について

みらい定員：40名

申込が定員を超えた場合は待機していただくことになります。また1日預かり・春休み・夏休み・冬休みの時期だけ希望する場合は「季節会員」として利用可能です。

### 開所日時・閉所日時

- ① 開所日：原則として月曜日から土曜日
- ② 閉所時間：原則として授業がある日 下校時から午後7時  
土曜日・春・夏・冬休み 午前8時～午後7時  
早朝7時～8時 延長午後7時～8時は時間外保育として対応します。  
※時間外保育料につきましては別途利用料金が必要になります。  
(裏面参照)
- ③ 閉所日：日曜日・祭日、8月12日～17日 12月28日～1月4日



### 入所期間について

入所の期間は最長で年度末までとなります。

次年度以降も児童ホームの利用を希望される場合は、新年度申込が始まりましたら新規で申込んでいただくことになります。