

## 利用料・保険料・その他費用について

### 【正会員】

- (1) 設備費 年額 8,000円 (冷暖房費・教材費等)  
(2) 保育料 1年・2年 月額 11,000円 おやつ代含む  
3年・4年 月額 9,000円 おやつ代含む  
5年・6年 月額 8,000円 おやつ代含む  
(3) 送迎料 月額 1,500円

### 【季節会員】

- (1) 設備費・保険代として 春・夏・冬休みごとに1,000円  
(2) 保育料 夏休み 1年・2年 月額 27,000円 3年～6年 24,000円  
冬休み 1年・2年 月額 11,000円 3年～6年 10,000円  
春休み 3月給食終了から3月31日まで 6,000円  
4月1日から給食開始まで 6,000円

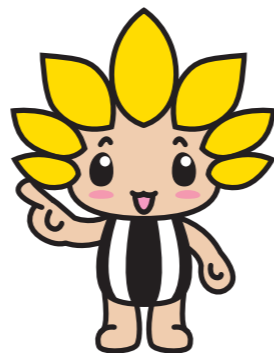
### 【1日預かり】

- 学校がある日……………1日 2,000円 下校～19時まで  
送迎 100円 (相武台東小・中原小1年のみ)  
学校がお休みの日……………1日 3,500円 8時～19時まで  
半日 2,000円 ①8時～14時 ②14時～19時

※1日預かり料金に設備費・おやつ代・保険代が含まれています。

- 【時間外保育】 早朝：7時30分～8時 15分ごとに250円  
延長：19時～19時30分 15分ごとに250円

- 【障害保険料】 年額 2,500円(正会員)



## 2023年度

# 児童ホーム みらい

## 広野台教室・立野台教室



座間市マスコットキャラクター「ざまりん」

## 利用料の支払いについて

### 【正会員】

#### 口座振替とさせていただきます。

入所時に口座振替申込書へ記入の上、提出して頂きます。

※2か月以上滞納した場合は利用できなくなる場合があります。

※行事等で必要な教材費や参加費がある場合は、都度、お知らせいたします。

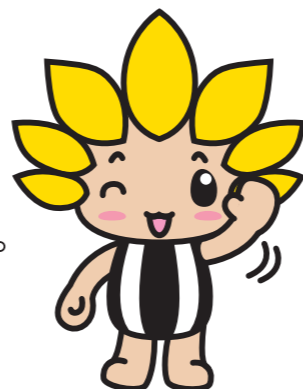
### 【季節会員】

#### 正会員同様、口座振替とさせていただきます。

\*振替金額は、利用終了後に請求書をご自宅に郵送させていただきます。

### 【1日預かり】

利用日当日に現金にてお支払いをお願い致します。



### みらい 広野台教室

〒252-0012  
座間市広野台1-28-3 ASAビル3F

受入対象校 相模野小・相模ヶ丘小・相武台東小

広野台ホーム専用電話

TEL.046(240)7957

### みらい 立野台教室

〒252-0023  
座間市立野台2-25-23

受入対象校 中原小・立野台小

立野台ホーム専用電話

TEL.046(240)7937



<https://gakudoumirai.com/>



## 2023年 児童ホーム みらい(広野台・立野台)利用について

- ・対象児童 小学校1年生～6年生
- ・受付時期 年間通して随時
- ・受付窓口 児童ホーム みらい 各教室



### ① みらい広野台教室

座間市広野台1-28-3 ASAビル3F

広野台ホーム専用電話

TEL.046(240)7957

### ② みらい立野台教室

座間市立野台2-25-23

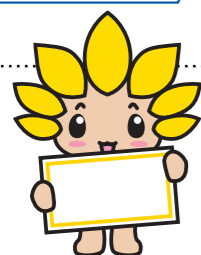
立野台ホーム専用電話

TEL.046(240)7937

## 受付の流れ



※入所要件の確認があるため必ず直接、ホームでの受付となります。



### 「提出する書類」

※施設見学時に書類をお渡ししますので、後日、ご記入の上、ご提出ください。

- 入所申請書  就労証明書  入所要件確認補助票

## 児童ホームとは

児童福祉法で定められた、放課後児童の健全育成を図る事業で、就労、就学、疾病などにより家庭での保育が十分にできない保護者の帰宅までの保育を行います。

## 児童ホーム みらいについて

児童ホームみらいは、座間市に届け出を提出し、座間市の設備及び運営上の基準に基づき運営する民間の児童ホームです。

当ホームでは、集団生活を通して社会性や協調性を身に付け、他学校、他学年の子供同士での関わりの中で、新たな友達の輪を広げながらお互いを思いやる気持ちをはぐくみつつ賑やかに楽しく過ごすことを目標に掲げます。利用につきましては年間通してのほかに、1日預かり・春・夏・冬休み等の長期休みの利用も受け付けております。



## 日々の児童ホームみらい

- ① 学校の授業の予習復習・宿題等
- ② 室内遊び（児童ホームで用意する玩具や本等）
- ③ 屋外遊び近隣の学校校庭・公園など
- ④ おやつ提供（みらいで用意します。）  
※アレルギーがある場合は事前に教えてください。



## 主な行事・活動等

- ① 夏祭り
- ② クリスマス会
- ③ お話会
- ④ 手話教室

## 定員・入所について

みらい定員:広野台ホーム50人・立野台ホーム40人

申込が定員を超えた場合は待機していただくことになります。  
また1日預かり・春休み・夏休み・冬休みの時期だけ希望する場合は「季節会員」として利用可能です。

## 開所日時・閉所日時

- ① 開所日：原則として月曜日から土曜日
- ② 閉所時間：原則として授業がある日 下校時から午後7時  
土曜日・春・夏・冬休み 午前8時～午後7時  
早朝7時30分～8時 延長午後7時～7時30分は時間外保育として対応します。  
※時間外保育料につきましては別途利用料金が必要になります。(裏面参照)
- ③ 閉所日：日曜日・祭日、8月12日～15日 12月29日～1月4日

※災害の際(台風、大雪等)には閉所となる場合があります。



## 入所期間について

2023年4月～2024年3月までとなります。