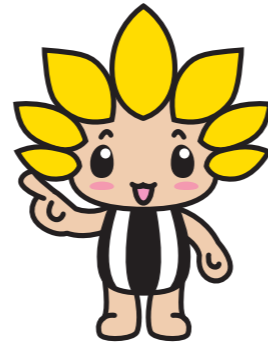


利用料・保険料・その他費用について

【正会員】

- (1) 設備費 年額 8,000円 (冷暖房費・教材費等)
(2) 保育料 1年・2年 月額 11,000円 おやつ代含む
3年・4年 月額 9,000円 おやつ代含む
5年・6年 月額 8,000円 おやつ代含む
(3) 送迎料 月額 1,000円 相武台東小



【季節会員】

- (1) 設備費・保険代として 春・夏・冬休みごとに1,000円
(2) 保育料 夏休み 1年・2年 月額 27,000円 3年～6年 24,000円
冬休み 1年・2年 月額 11,000円 3年～6年 10,000円
春休み 1年・2年 月額 12,000円 3年～6年 11,000円

【1日預かり】

- 学校がある日……………1日 1,500円 下校～19時まで
送迎 100円 相武台東小
学校がお休みの日………1日 3,000円 8時～19時まで
半日 1,500円 ①8時～14時 ②14時～19時

※1日預かり料金に設備費・おやつ代・保険代が含まれています。

- 【時間外保育】 早朝：7時～8時 15分ごとに250円
延長：19時～20時 15分ごとに250円

- 【障害保険料】 年額 2,100円 (正会員)

利用料の支払いについて

【正会員】

口座振替とさせていただきます。

入所時に口座振替申込書へ記入の上、提出して頂きます。

※2か月以上滞納した場合は利用できなくなる場合があります。

※行事等で必要な教材費や参加費がある場合は、都度、お知らせいたします。

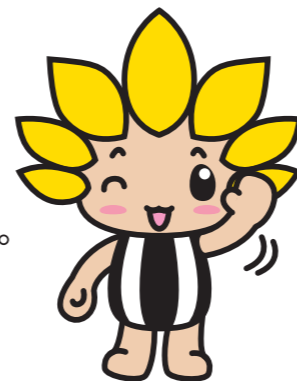
【季節会員】

正会員同様、口座振替とさせていただきます。

*振替金額は、利用終了後に請求書をご自宅に郵送させていただきます。

【1日預かり】

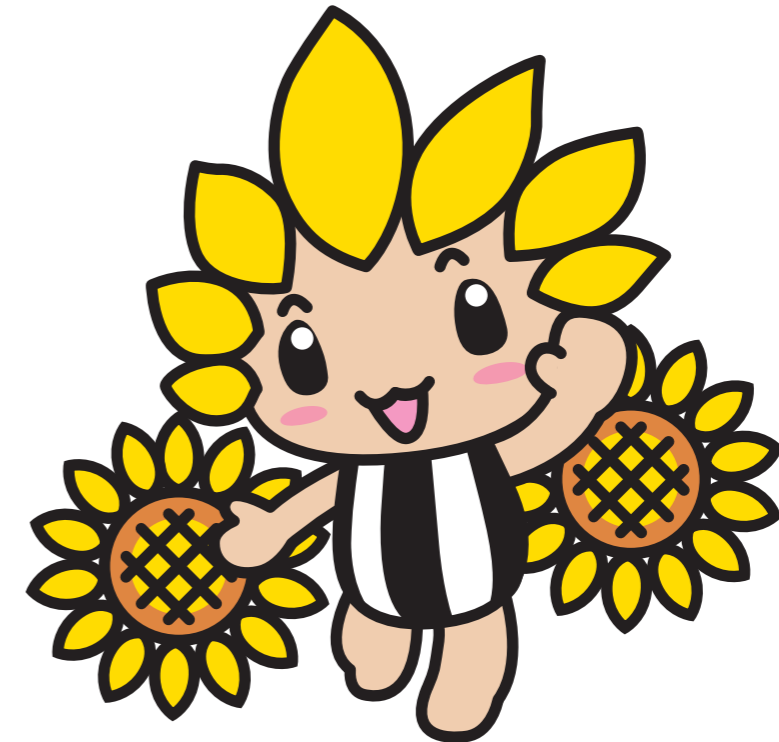
利用日当日に現金にてお支払いをお願い致します。



2022年度

児童ホーム みらい

広野台教室・立野台教室



座間市マスコットキャラクター「ざまりん」

みらい 広野台教室

〒252-0012
座間市広野台1-28-3 ASAビル3F

受入対象校 相模野小・相模ヶ丘小・相武台東小

広野台ホーム専用電話
TEL.046(240)7957

みらい 立野台教室

〒252-0023
座間市立野台2-25-23

受入対象校 中原小・立野台小

立野台ホーム専用電話
TEL.046(240)7937



<https://gakudoumirai.com/>



2022年 児童ホーム みらい(広野台・立野台)利用について

- ・対象児童 小学校1年生～6年生
- ・受付時期 年間通して随時
- ・受付窓口 児童ホーム みらい



① みらい広野台教室

座間市広野台1-28-3 ASAビル3F

広野台ホーム専用電話

TEL.046(240)7957

② みらい立野台教室

座間市立野台2-25-23

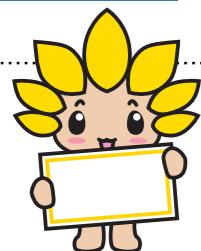
立野台ホーム専用電話

TEL.046(240)7937

受付の流れ



※入所要件の確認があるため必ず直接、ホームでの受付となります。



「提出する書類」

※施設見学時に書類をお渡ししますので、後日、ご記入の上、ご提出ください。

- 入所申請書 就労証明書 入所要件確認補助票

児童ホームとは

児童福祉法で定められた、放課後児童の健全育成を図る事業で、就労、就学、疾病などにより家庭での保育が十分にできない保護者の帰宅までの保育を行います。

児童ホーム みらいについて

児童ホームみらいは、座間市に届け出を提出し、座間市の設備及び運営上の基準に基づき運営する民間の児童ホームです。

当ホームでは、集団生活を通して社会性や協調性を身に付け、他学校、他学年の子供同士での関わりの中で、新たな友達の輪を広げながらお互いを思いやる気持ちをはぐくみつつ賑やかで楽しく過ごすことを目標に掲げます。利用につきましては年間通してのほかに、1日預かり・春・夏・冬休み等の長期休みの利用も受け付けております。



日々の児童ホームみらい

- ① 学校の授業の予習復習・宿題等
- ② 室内遊び（児童ホームで用意する玩具や本、DVD 鑑賞等）
- ③ 屋外遊び近隣の学校校庭・公園など
- ④ おやつ提供（みらいで用意します。）

※アレルギーがある場合は事前に教えてください。



主な行事・活動等

- ① レクリエーション活動
- ② 外出活動（プール・公園・施設見学等）

定員・入所について

定員

①みらい広野台教室	②みらい立野台教室
50人	40人



申込が定員を超えた場合は待機していただくことになります。
また1日預かり・春休み・夏休み・冬休みの時期だけ希望する場合は「季節会員」として利用可能です。

開所日時・閉所日時

- ① 開所日：原則として月曜日から土曜日
- ② 閉所時間：原則として授業がある日 下校時から午後7時
土曜日・春・夏・冬休み 午前8時～午後7時
早朝7時～8時 延長午後7時～8時は時間外保育として対応します。
※時間外保育料につきましては別途利用料金が必要になります。
(裏面参照)
- ③ 閉所日：日曜日・祭日、8月12日～17日 12月28日～1月4日



入所期間について

2022年4月～2023年3月までとなります。